

東松島市一心

ICT地域の絆保存プロジェクト「東日本大震災を語り継ぐ」事業

東日本大震災東松島市被災状況写真集

【東名運河】 東名地区

発行・編集 宮城県東松島市教育委員会
生涯学習課 東松島市図書館

東日本大震災東松島市被災状況写真集について

東松島市内で撮影された写真を中心に収集し、以下のようなメタデータを付与しました。
地区・目標物・日付・テーマごとに整理し、1冊ずつの電子写真集として公開しています。

メタデータ付与内容

(1) 地区コード・目標物 (2) 記録区分コード (3) 寄贈者 No (4) 写真 No (5) 寄贈者・日付・内容

【例】

矢本地区・蔵しっくパーク_震災時_東松島太郎_写真 No_東松島太郎_2011.3.11_北側玄関
0420_2_001_000001_東松島太郎_2011.3.11_北側玄関

(1) 地区コード : 31地区

(2) 記録区分コード : ①震災前 ②震災～1か月 ③1か月～2か月 ④2か月以上
⑤2012.5.1～ ⑥2013.4.1～ ⑦2014.4.1～

※写真の中でご本人・ご家族が掲載され希望されない場合はお手数でも下記までご連絡を頂ければ幸いです。
また、こちらをご覧になれる方は震災当時を思い出し体調を害される場合がありますのでご注意ください。

問合せ先: 宮城県 東松島市図書館 Tel 0225-82-1120(火～金曜日 10:00～18:00)



※赤枠が写真撮影区域

東松島市一心

ICT地域の絆保存プロジェクト「東日本大震災を語り継ぐ」事業

東日本大震災東松島市被災状況写真集

【東名運河】 東名地区

2011.3.11～2011.4.10

記録区分コード2

発行・編集 宮城県東松島市教育委員会
生涯学習課 東松島市図書館

0203_2_018_009814_東松島市(広報)_2011.3.15_東名運河_東名橋付近



宮城県東松島市

0203_2_018_009815_東松島市(広報)_2011.3.15_東名運河_東名橋付近



宮城県東松島市

0203_2_018_009794_東松島市(広報)_2011.3.15_東名運河_奥松島パークライン沿い



宮城県東松島市

0203_2_018_009826_東松島市(広報)_2011.3.15_東名運河



宮城県東松島市

0203_2_018_009827_東松島市(広報)_2011.3.15_東名運河



0203_2_018_009828_東松島市(広報)_2011.3.15_東名運河水門



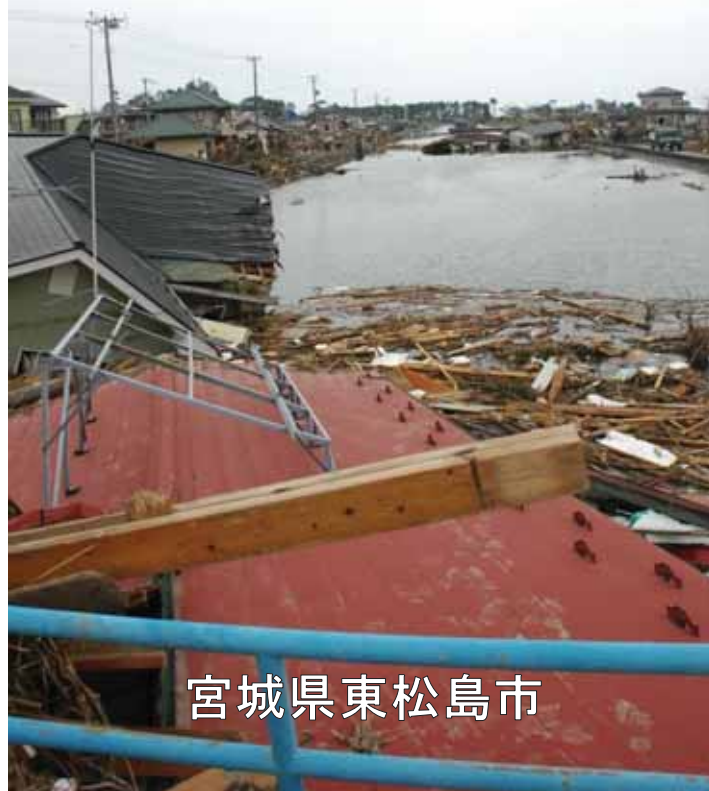
0203_2_018_009896_東松島市(広報)_2011.3.15_東名運河_東名橋



0203_2_018_009899_東松島市(広報)_2011.3.15_東名運河_東名橋付近



0203_2_018_009892_東松島市(広報)_2011.3.15_
東名運河_東名橋から亀岡方面撮影



0203_2_018_009891_東松島市(広報)_2011.3.15_東名運河_東名橋から亀岡方面撮影



0203_2_018_009920_東松島市(広報)_2011.3.15_東名運河



宮城県東松島市

0203_2_018_009922_東松島市(広報)_2011.3.15_東名運河水門_東名橋



宮城県東松島市



宮城県東松島市

03 24 2011



宮城県東松島市

03 24 2011

0203_2_033_042746_伊藤まさ子_2011.3.24_東名橋から水門方向撮影



宮城県東松島市

03 24 2011

0203_2_018_011879_広報_2011.3.25_東名運河_東名橋付近



宮城県東松島市

0203_2_018_011880_広報_2011.3.25_東名運河_東名橋付近



宮城県東松島市

0203_2_033_042797_伊藤まさ子_2011.3.25_東名運河_奥松島パークライン沿い



宮城県東松島市

0203_2_033_042812_伊藤まさ子_2011.3.25_東名運河



宮城県東松島市

0203_2_033_042813_伊藤まさ子_2011.3.25_東名運河



宮城県東松島市

03 25 2011

0203_2_033_042814_伊藤まさ子_2011.3.25_東名運河水門_復旧作業



0203_2_018_011888_東松島市(広報)_2011.3.25_東名運河



0203_2_018_011889_東松島市(広報)_2011.3.25_東名橋付近



宮城県東松島市

0203_2_033_042846_伊藤まさ子_2011.3.25_東名橋付近



宮城県東松島市

03 25 2011

0203_2_033_042824_伊藤まさ子2011.3.30_東名運河と冠水した農地



宮城県東松島市

0203_2_033_042825_伊藤まさ子2011.3.30_東名運河水門



宮城県東松島市

0203_2_033_042826_伊藤まさ子2011.3.30_東名橋から亀岡方面撮影



宮城県東松島市

0203_2_027_032463_NPO法人創る村_2011.3.31_東名運河



宮城県東松島市

0203_2_027_032464_NPO法人創る村_2011.3.31_東名運河



宮城県東松島市

0203_2_027_032465_NPO法人創る村_2011.3.31_東名運河



宮城県東松島市

0203_2_027_032466_NPO法人創る村_2011.3.31_東名運河



宮城県東松島市

0203_2_027_032467_NPO法人創る村_2011.3.31_東名運河



宮城県東松島市

0203_2_027_032468_NPO法人創る村_2011.3.31_東名運河



宮城県東松島市

0203_2_027_032469_NPO法人創る村_2011.3.31_東名運河



宮城県東松島市

東松島市一心

ICT地域の絆保存プロジェクト「東日本大震災を語り継ぐ」事業

東日本大震災東松島市被災状況写真集

【東名運河】 東名地区

2011.4.11～2011.5.10

記録区分コード3

発行・編集 宮城県東松島市教育委員会
生涯学習課 東松島市図書館

0203_3_033_042856_伊藤まさ子_2011.4.18_東名橋から洲崎方面撮影_水田冠水



宮城県東松島市



宮城県東松島市

東松島市一心

ICT地域の絆保存プロジェクト「東日本大震災を語り継ぐ」事業

東日本大震災東松島市被災状況写真集

【東名運河】 東名地区

2011.5.11～2012.4.30

記録区分コード4

発行・編集 宮城県東松島市教育委員会
生涯学習課 東松島市図書館

0203_4_029_035218_東松島市社会福祉協議会_2011.5.20_東名橋から亀岡・洲崎方面撮影



宮城県東松島市

0203_4_033_042869_伊藤まさ子_2011.5.27_東名橋付近から洲崎・東名干拓地方面撮影



宮城県東松島市

0203_4_033_042870_伊藤まさ子_2011.5.27_東名橋付近から洲崎・東名干拓地方向撮影



宮城県東松島市

0203_4_018_033029_東松島市_2011.5.30_東名運河



宮城県東松島市

0203_4_018_033030_東松島市_2011.5.30_東名運河水門



宮城県東松島市

0203_4_018_032974_東松島市_2011.7.16_東名運河_奥松島パークライン



宮城県東松島市

0203_4_018_021624_東松島市(広報)_2011.7.29_東名運河_奥松島パークライン



宮城県東松島市

0203_4_011_002176_高橋親夫_2011.9.11_東名橋



宮城県東松島市

0203_4_011_002177_高橋親夫_2011.9.11_東名橋



宮城県東松島市

0203_4_011_002180_高橋親夫_2011.9.11_東名運河水門



宮城県東松島市

0203_4_011_002182_高橋親夫_2011.9.11_東名橋



宮城県東松島市

0203_4_011_002183_高橋親夫_2011.9.11_東名橋



宮城県東松島市

0203_4_011_002188_高橋親夫_2011.9.11_東名運河



宮城県東松島市

0203_4_011_002190_高橋親夫_2011.9.11_東名運河



宮城県東松島市

0203_4_011_002193_高橋親夫_2011.9.11_東名運河



宮城県東松島市

0203_4_011_002194_高橋親夫_2011.9.11_東名運河



宮城県東松島市

0203_4_011_002198_高橋親夫_2011.9.11_東名運河



宮城県東松島市

0203_4_011_002199_高橋親夫_2011.9.11_東名運河



宮城県東松島市

0203_4_011_002200_高橋親夫_2011.9.11_東名運河



宮城県東松島市

0203_4_011_002203_高橋親夫_2011.9.11_東名運河



宮城県東松島市

0203_4_011_002205_高橋親夫_2011.9.11_東名運河



宮城県東松島市

0203_4_011_002207_高橋親夫_2011.9.11_東名運河



宮城県東松島市

0203_4_011_002208_高橋親夫_2011.9.11_東名運河



宮城県東松島市

0203_4_011_002210_高橋親夫_2011.9.11_東名運河



宮城県東松島市

0203_4_011_002211_高橋親夫_2011.9.11_東名運河



宮城県東松島市

0203_4_011_002213_高橋親夫_2011.9.11_東名運河



宮城県東松島市

0203_4_011_002214_高橋親夫_2011.9.11_東名運河



宮城県東松島市

0203_4_011_002216_高橋親夫_2011.9.11_東名運河



宮城県東松島市

0203_4_011_002219_高橋親夫_2011.9.11_東名運河



宮城県東松島市

0203_4_011_002220_高橋親夫_2011.9.11_東名運河



宮城県東松島市

0203_4_011_002221_高橋親夫_2011.9.11_東名運河



宮城県東松島市

0203_4_011_002222_高橋親夫_2011.9.11_東名運河



宮城県東松島市

0203_4_018_022331_東松島市(広報)_2011.9.15_東名運河



宮城県東松島市

0203_4_018_022332_東松島市(広報)_2011.9.15_東名運河



宮城県東松島市

東松島市一心

ICT地域の絆保存プロジェクト「東日本大震災を語り継ぐ」事業

東日本大震災東松島市被災状況写真集

【東名運河】 東名地区

2013.4.1～2014.3.31

記録区分コード6

発行・編集 宮城県東松島市教育委員会
生涯学習課 東松島市図書館

0203_6_034_043360_斎藤勇_2013.4.18_東名運河



宮城県東松島市

0203_6_034_043385_斎藤勇_2013.9.29_東名運河沿い_復旧工事車両



宮城県東松島市

2013 9 29

0203_6_034_043386_斎藤勇_2013.10.16_東名運河沿い_排水作業



宮城県東松島市

0203_6_018_024050_東松島市(広報)_2014.1.28_東名運河水門



宮城県東松島市

0203_6_018_024051_東松島市(広報)_2014.1.28_東名運河水門



宮城県東松島市

協力機関の紹介

この震災の写真集を整理するにあたり、以下の団体の協力を頂くことで公開することができました。この場をお借りして感謝申し上げます。

公益社団法人 日本図書館協会

東日本大震災 震災対策委員会

学校法人 白百合学園

白百合女子大学

仙台白百合女子大学

東松島市図書館

おわりに

2011年3月11日東日本大震災は多くの尊い人命を奪い、また、住民の生活やコミュニティの絆、伝統・文化・産業など、地域に甚大な被害を及ぼしました。「復興への提言」(東日本大震災復興基本法に基づき、東日本大震災復興構想会議を設置)において、この大震災の記録を永遠に残し、広く学術関係者により科学的に分析し、その教訓を次世代に伝承し国内外に発信すると提言しています。

東松島市では4つの復興まちづくりの基本方針を定め復興を目指しております。

【1】防災・減災による災害に強いまちづくり ～防災自立都市の形成～

【2】支え合って安心して暮らせるまちづくり

【3】生業の再生と多様な仕事を創るまちづくり

【4】持続可能な地域経済・社会を創るまちづくり

【1】においては、防災・減災体制の強化に必要なこととして、津波体験の検証・共有化や、防災教育を徹底させることを挙げています。このことから、震災や津波の体験を風化させず、悲劇を繰り返さないためには、その「恐ろしさ」「威力」等について記録し、誰でも見るできるよう、公開していく必要があります。そして、【3】においては、被災した産業、観光等の復興の促進を現在目指しています。このような中、被災地を観光で支援する人、修学旅行等で防災・減災学習として被災地を訪れる人が増えています。しかし、復旧が進み、土地は更地となり、震災前の人々の営み、震災の痕跡がなくなり、記憶の風化も否定できません。同時に、現状の被災地と震災当時の写真や映像等で定期的に実感したいとの希望もあります。

このことを踏まえ、東松島市では、図書館が平成24年度においては、公益財団法人図書館振興財団より助成を受けて以下の内容を構築し、平成25年5月より一部公開をはじめ、現在に至ります。

①震災の新聞記事スクラップ

②住民等が災害時に記録した写真

③被災住民の被災体験談や流された地域の文化や伝統を動画や音声による収録

④各種活動記録(避難所・仮設住宅等)やチラシ・回覧資料・学校便り等の収集

皆様からの物心両面に渡るあたたかいご支援を忘れないために、御恩を後世に残せるよう、発信ができることも念頭に内容の充実に努めています。引き続き皆様のあたたかいご支援、ご指導を賜りますようお願い申し上げます。

東松島市図書館